

**Til: Styret for Naturhistorisk museum**

|                       |                            |
|-----------------------|----------------------------|
| <b>Sakstype:</b>      | <b>Vedtak</b>              |
| <b>Saksnr.:</b>       | <b>V-2</b>                 |
| <b>Journalnr.:</b>    | <b>16/833</b>              |
| <b>Møte:</b>          | <b>Nr.02/16 01.04.2016</b> |
| <b>Saksansvarlig:</b> | <b>Krenar Badivuku</b>     |

**Sakstittel: Helse- miljø og sikkerhet ved NHM**



**Forslag til vedtak:**

Notatet om HMS- og sikkerhetssituasjonen ved NHM tas til etterretning.

**Vedlegg:**

-HMS-notat.



**1. Lokalt arbeidsmiljøutvalg ved NHM.**

Årets første LAMU ble avholdt den 8.3.16. Det er arbeidstakersiden, ved Bjørn Petter Løfall, som er leder for LAMU i 2016. ARK og oppfølging av tiltakene i handlingsplanene, fra den enkelte seksjonen, var hovedtema på møtet. De resterende LAMU møtene ble bestemt satt til 10.mai, 20. september og 22.november.

**2. Status rundt beredskap ved NHM.**

Universitet i Oslo har besluttet ny organisering av HMS og beredskap. Dette betyr at Enhet for HMS har blitt Enhet for HMS og beredskap. Som følge av den nye organiseringen er enhetene bedt om å utpeke en lokal beredskapskoordinator ved NHM. I den forbindelse har Krenar Badivuku blitt utpekt som lokal beredskapskoordinator ved NHM. Ledelsen ved NHM tar sikte på å gjennomføre beredskapsøvelse i løpet av våret 2016. NHM får bistand fra sikkerhets og beredskapsrådgiver, ved UiO, i planleggingen av denne beredskapsøvelsen.

**3. Oversikt over verneombud ved NHM.**

Mandag den 18.1.16 ble det gjennomført valg av verneombud og varaverneombud i seksjon for forskning og samlinger. Lovisa Gustavsson ble valgt som nytt verneombud med Trond Bremnes som varaverneombud i seksjonen. Fullstendig oversikt over verneombud ved NHM kan sees under.

| Verneombudsområde                               | Verneombud              | Varaverneombud    |
|---|-------------------------|-------------------|
| Botanisk hage og administrasjonen.              | Remi Aleksander Nielsen | Elisabeth Aronsen |
| Seksjon for utadrettet virksomhet.              | Einar Strømnes          | Petter Bøckman    |
| Seksjon for forskning og samlinger.             | Lovisa Gustafsson       | Trond Bremnes     |
| Seksjon for konservering- og forskningsteknikk. | Bjørn Petter Løfall     | Bjørn Lund        |

**4. Sykefravær.**

Sykefraværet for 4. kvartal-2015 er lavere enn hva det var 4.kvartal i 2014. Vi ser at det egenmeldte sykefraværet er meget lavt og at dette kan skyldes en underrapportering.

Universitet har et lavt stabilt sykefravær og det har ikke vært vesentlige endringer de 5 siste årene. NHM' ligger således godt an ettersom at det totale sykefraværet ligger under UiOs samlede sykefravær.

| <b>1. Kvartal - 2014</b> | <b>Egenmeldt:</b> | <b>Legemeldt:</b> | <b>Totalt:</b> |
|--------------------------|-------------------|-------------------|----------------|
| Teknisk administrative:  | 2,02 %            | 9,0 %             | 11,02 %        |
| Vitenskapelig ansatte:   | 0,33 %            | 0,6 %             | 0,93 %         |

| <b>1. Kvartal - 2015</b> | <b>Egenmeldt:</b> | <b>Legemeldt:</b> | <b>Totalt:</b> |
|--------------------------|-------------------|-------------------|----------------|
| Teknisk administrative:  | 2,36 %            | 4,51 %            | 6,87 %         |
| Vitenskapelig ansatte:   | 0,27 %            | 2,13 %            | 2,4 %          |

| <b>2. Kvartal - 2014</b> | <b>Egenmeldt:</b> | <b>Legemeldt:</b> | <b>Totalt:</b> |
|--------------------------|-------------------|-------------------|----------------|
| Teknisk administrative:  | 2,2 %             | 2,9 %             | 5,1 %          |
| Vitenskapelig ansatte:   | 0,1 %             | 0,5 %             | 0,6 %          |

| <b>2. Kvartal - 2015</b> | <b>Egenmeldt:</b> | <b>Legemeldt:</b> | <b>Totalt:</b> |
|--------------------------|-------------------|-------------------|----------------|
| Teknisk administrative:  | 1,00 %            | 2,20 %            | 3,20 %         |
| Vitenskapelig ansatte:   | 0,24 %            | 1,25 %            | 1,49 %         |

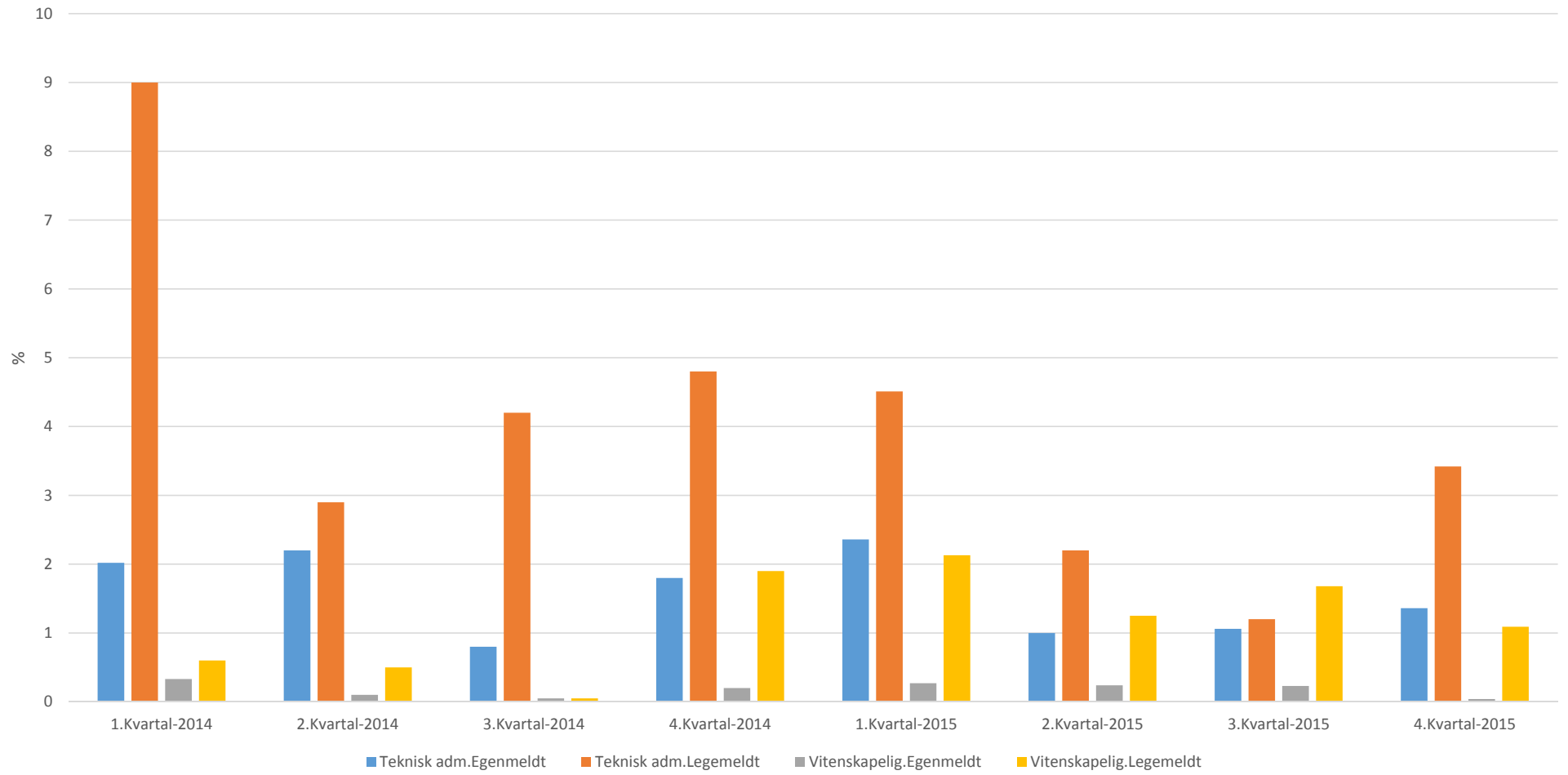
| <b>3. Kvartal - 2014</b> | <b>Egenmeldt:</b> | <b>Legemeldt:</b> | <b>Totalt:</b> |
|--------------------------|-------------------|-------------------|----------------|
| Teknisk administrative:  | 0,8 %             | 4,2 %             | 5,0 %          |
| Vitenskapelig ansatte:   | 0,05 %            | 0,05 %            | 0,1 %          |

| <b>3. Kvartal - 2015</b> | <b>Egenmeldt:</b> | <b>Legemeldt:</b> | <b>Totalt:</b> |
|--------------------------|-------------------|-------------------|----------------|
| Teknisk administrative:  | 1,06 %            | 1,20 %            | 2,26 %         |
| Vitenskapelig ansatte:   | 0,23 %            | 1,68 %            | 1,91 %         |

| <b>4. Kvartal - 2014</b> | <b>Egenmeldt:</b> | <b>Legemeldt:</b> | <b>Totalt:</b> |
|--------------------------|-------------------|-------------------|----------------|
| Teknisk administrative:  | 1,8 %             | 4,8 %             | 6,6 %          |
| Vitenskapelig ansatte:   | 0,2 %             | 1,9 %             | 2,1 %          |

| <b>4. Kvartal - 2015</b> | <b>Egenmeldt:</b> | <b>Legemeldt:</b> | <b>Totalt:</b> |
|--------------------------|-------------------|-------------------|----------------|
| Teknisk administrative:  | 1,36 %            | 3,42 %            | 4,78 %         |
| Vitenskapelig ansatte:   | 0,04 %            | 1,09 %            | 1,13 %         |

## Sykefravær



## Sykefravær

