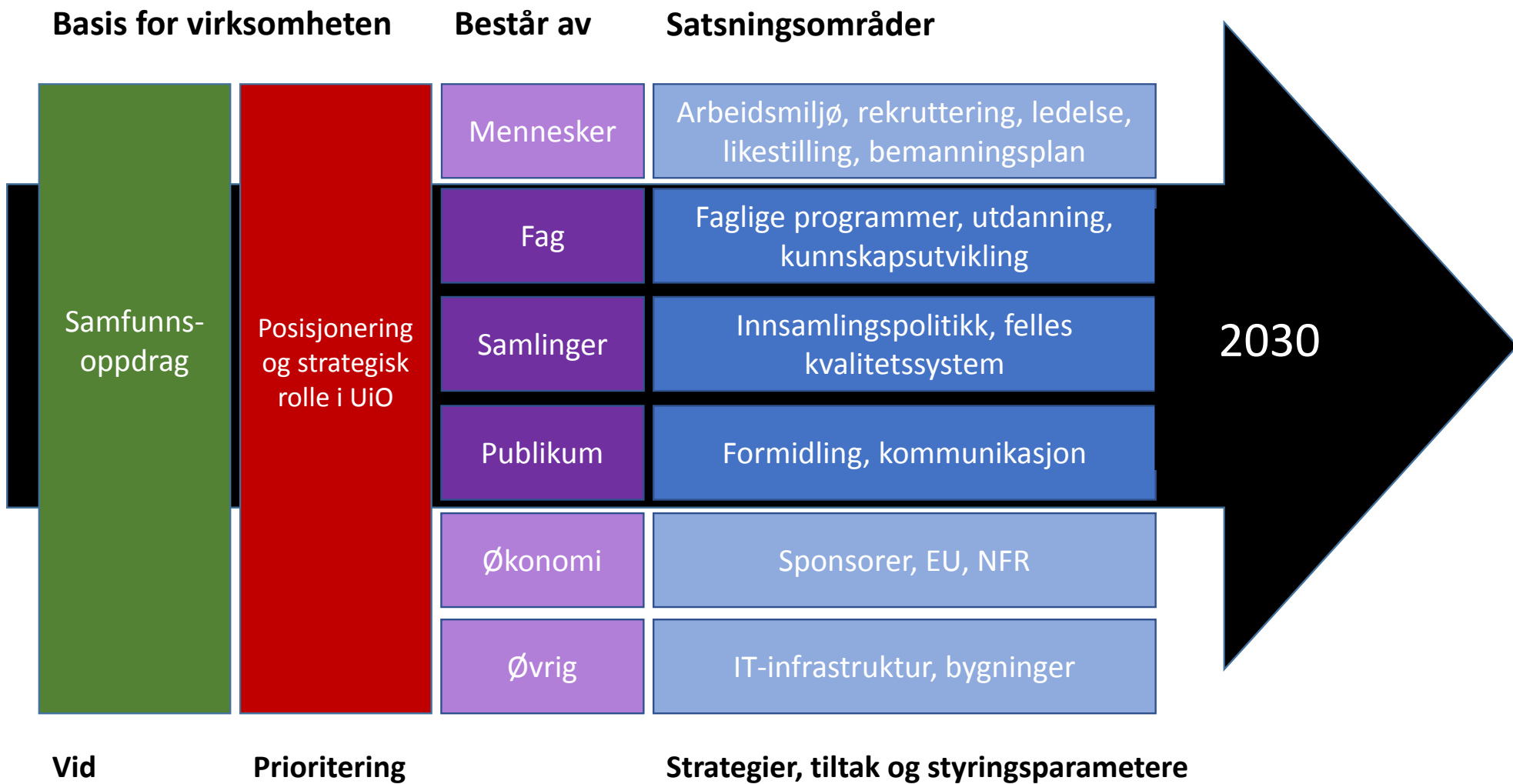




NHM strategi 2030

Styremøtet 25. september 2018





Samfunns-
oppdrag

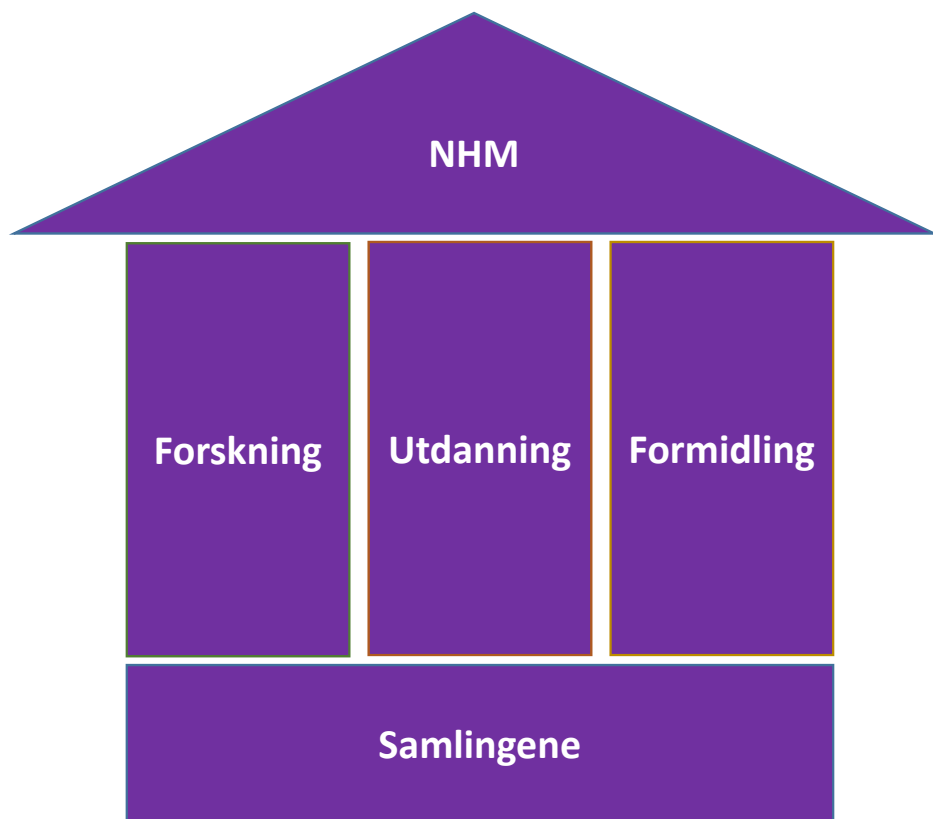
Naturhistorisk museum skal utvikle og formidle kunnskap om naturens mangfold til samfunn

Museet skal utvikle, sikre og forvalte de vitenskapelige samlingene

Museets formidling om naturmangfoldet skal være relevant, skape forståelse, undring og engasjement

Sammenhengen mellom forskning, utdanning, samlinger og formidling ligger til grunn for museets virksomhet

Sammenheng, kjernevirksomhet



«Samlingene danner utgangspunkt for både formidling og forskning»

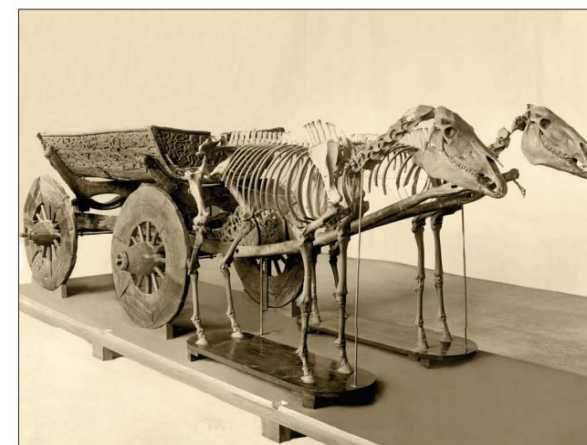
«Kunnskapen som formidles og utvikles i et museum, har en materiell basis»



St.meld. nr. 15

(2007–2008)

Tingenes tale
Universitetsmuseene



Særskilt vedlegg: NOU 2006: 8 Kunnskap for fellesskapet

Hovedprioriteringer

Posisjon og strategisk rolle		Forskning	Utdanning	Formidling	Samlinger
	Geografisk skala	Lokal-Global	Lokal-Global	Lokal-Global	Lokal-Global
	Målgruppe	Masse-Elite	Masse-Elite	Masse-Elite	Masse-Elite
	Institusjonsrolle	Nasjonal-Internasjonal	Nasjonal-Internasjonal	Nasjonal-Internasjonal	Nasjonal-Internasjonal

Geografisk skala, nedslagsfelt

	Forskning	Utdanning	Formidling	Samlinger
Geografisk skala	Lokal / Global	Lokal / Global	Lokal / Global	Lokal / Global
Forskjellige nivåer	Naturen i Oslo og omegn Norge og nordområder Toppforskning	Lokalt Nasjonalt ansvar Verdensklasse	Oslo museum Nasjonal museum Internasjonalt	Naturen i Oslo og omegn Norge og nordområder Global tilnærming

Målgrupper

	Forskning	Utdanning	Formidling	Samlinger
Målgrupper	Masse / Elite	Masse / Elite	Masse / Elite	Masse / Elite
Forskjellige nivåer	Allmennheten Offentlig forvaltning Forskningsfront	Lokalt Nasjonalt ansvar Verdensklasse	Lavterskel Naturinteresserte Høyt utdannet publikum	Karismatiske arter Norge og nordområder Global tilnærming

Institusjonsrolle

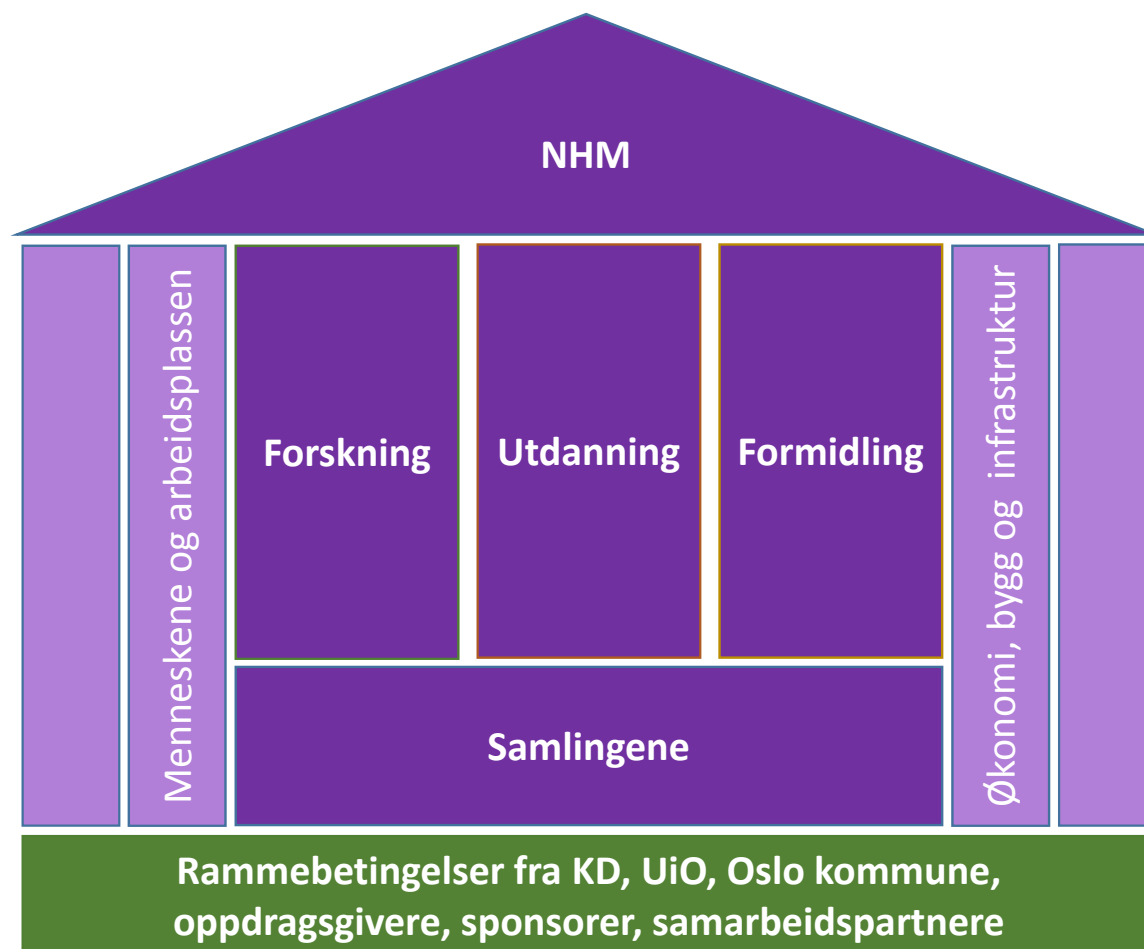
	Forskning	Utdanning	Formidling	Samlinger
Institusjonsrolle	Nasjonal / internasjonal	Nasjonal / internasjonal	Nasjonal / internasjonal	Nasjonal / internasjonal
Forskjellige nivåer	UiO Nasjonal Global arena	Regional kompetanse Nasjonal ekspertise Verdensklasse	Oslo by Norge og nordområder Globale utfordringer	UiO-fokus Nasjonalt ansvar Global variasjon

Sprikende fokus, eller et samlet vi?

- Skal NHM være globalt orientert, rettet mot de beste, være en ressurs for offentlig forvaltning og samtidig være åpen for allmennheten?
- Samsvar mellom de ulike kombinasjonen i matrisen, gir sammenheng og synergieffekter mellom kjerneoppgavene
- Et samlet vi i 2030, innebærer større grad av fokus enn det som er i dag. Dette krever en endringsstrategi
- Sammenhengen mellom forskning, utdanning, samlingsforvaltning og formidling skal ligge til grunn for museets virksomhet

Andre faktorer

- Overordnede statlige satsninger
- Konsekvensjusterte rammer (flate kutt, incentivordninger mm)
- Reguleringsplaner
- Lover og forskrifter
- Politiske veivalg
- UiO strategiplan 2030
- Campus Tøyen
- Andre som setter betingelser



Hvor er vi nå?



Fremdriftsplan UiO

